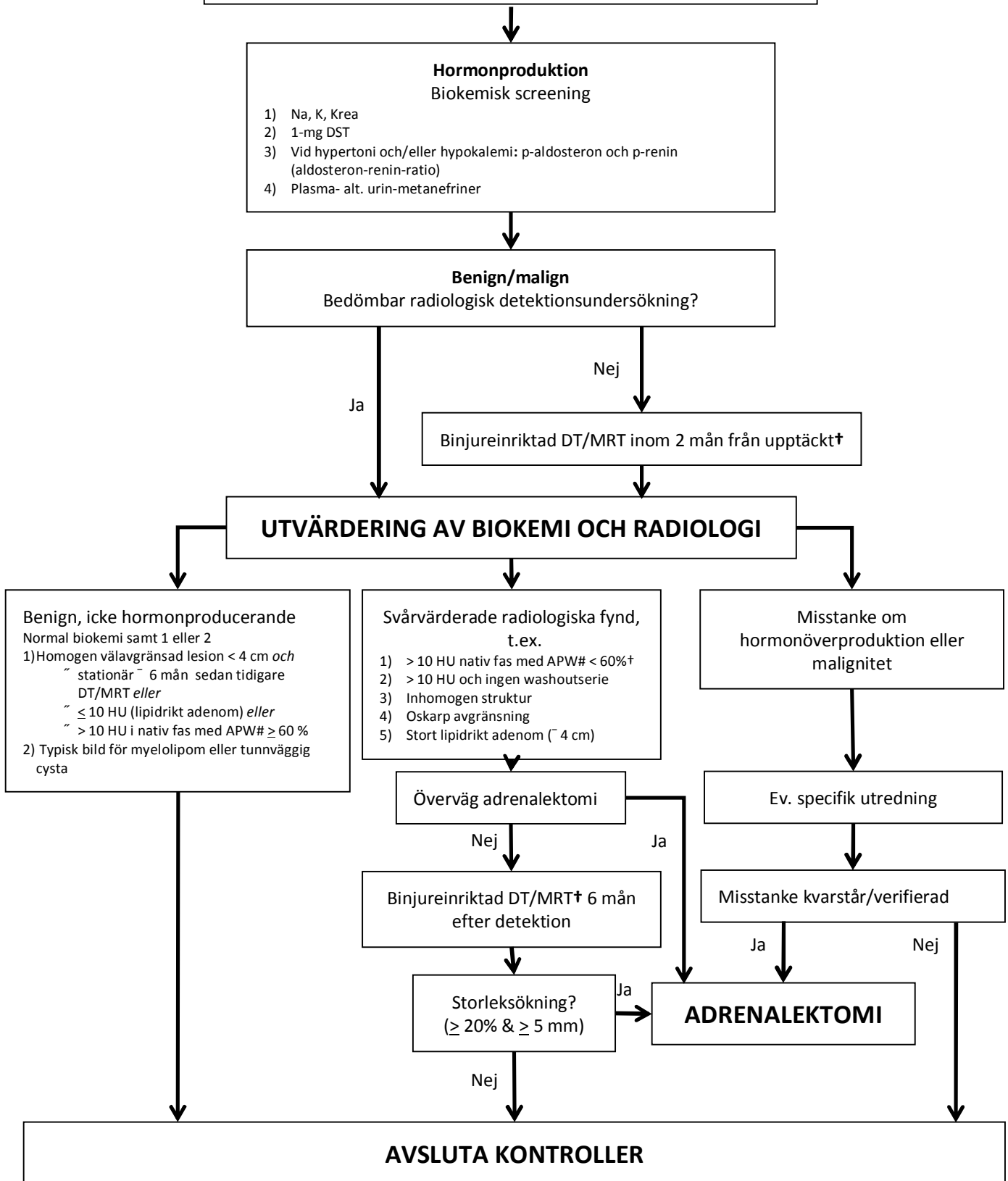


DETEKTION AV ADRENALT INCIDENTALOM*



* Binjureexpansivitet upptäckt hos vuxen patient utan känd malignitet och som genomgått radiologisk undersökning utan att misstanke om binjuresjukdom föreläggat. Observera att handläggningen bör individualiseras med beaktande bl.a. av patientens önskemål, ålder, allmäntillstånd och eventuella komplicerande sjukdomar. † Vg se radiologiskt appendix. #APW: absolut procentuell washout.